

- Point d'alimentation des modules AM
- Communication USB vers BUS
- Option 2ème port RS-232
- Option auto-alimentation
- Installation rapide
- Isolation galvanique USB/RS-232



## GAMME DES PRODUITS

Le module analogique (AM) est un conditionneur de signaux programmable pouvant aussi servir de système de contrôle avancé autonome.

La tête de pont fixe (BC) permet de gérer les communications de plusieurs modules avec les logiciels de traçabilité (Tfx-Lab ou autres)

L'adaptateur mobile (CC) et son assistant permettent de configurer le module analogique facilement.

### N° D'ARTICLE

203.AM	Module analogique
204.BC.U	Tête de pont fixe, USB
204.BC.D	Tête de pont fixe, USB avec 2ème port RS-232
204.BC.U.S	Tête de pont fixe, USB, avec auto-alimentation
204.BC.D.S	Tête de pont fixe, USB avec 2ème port RS-232, avec auto-alimentation
204.CC	Adaptateur mobile USB pour la configuration

## DESCRIPTION

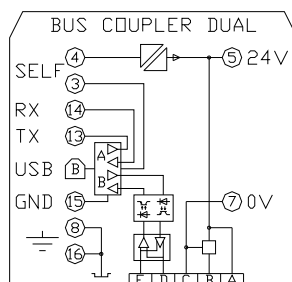
La tête de pont fixe (BC) sert d'interface pour les modules analogiques dans les installations fixes utilisant une communication permanente en USB 1.1 (FTDI).

Le bus se transmet d'un module à l'autre par les 5 broches latérales du boîtier. L'installation peut s'étendre à volonté.

2 options sont possibles:

- 2ème port RS-232
- auto-alimentation

## SCHEMA DE CÂBLAGE



La mise en service consiste à :

- Connecter l'alimentation entre le 24V et le 0V
- Connecter la tête de pont au PC
- Connecter les modules analogiques

L'alimentation des modules analogiques est effectuée par le bus.

Le 2ème port série se connecte sur les pins 13,14 et 15 (.D)

Le PC peut alimenter un module seul pour la configuration. (.S)

## ALIMENTATION

### SPÉCIFICATIONS ÉLECTRIQUES D'ENTRÉE

Nom	Description	Min	Typ	Max	Unité
U <sub>in</sub>	Tension d'entrée	18	24	30	V <sub>DC</sub>
I <sub>in</sub>	Consommation (sans modules)		2		mA

- Protégé contre les court-circuits

### ISOLATION

La partie communication (USB ou RS-232) est isolée de la partie automate(bus).

- USB/RS-232 par rapport au bus : 500 V<sub>DC</sub>

### COMMUNICATION

#### GÉNÉRALITÉS

Type RS485, half Duplex, avec protocole propriétaire. Le PC est maître de ligne, c-à-d que dès que le PC est actif, il prend la ligne, sinon il attend et lit les données circulant sur le bus.

Nom	Description	Min	Typ	Max	Unité
B <sub>rate</sub>	Vitesse de transfert		38'400		bps
T <sub>1</sub>	Temps de maintien actif après écriture du PC		TBD		ms

#### BROCHAGE POUR RS-232

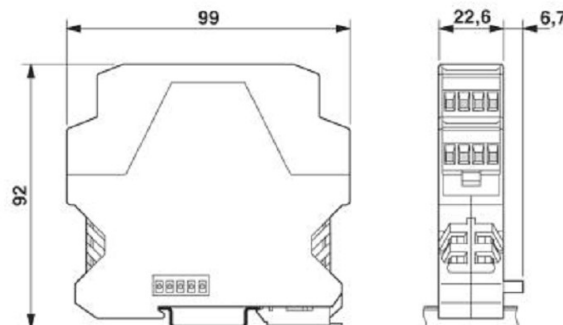
Borne	Nom	Description	Broche DSUB 9p f
14	RX	Communication entrante	3
13	TX	Communication sortante	2
15	GND	0V	5
16	Terre	Continuité du blindage	Blindage

Câble RS-232 à commander séparément !

#### BROCHAGE DU BUS

USB type B

### ENCOMBREMENT



### CONTENU

- 1 tête de pont
- 1 câble USB A-B de 1.5m

### ACCESSOIRE

#### CÂBLE RS-232

- Longueur sur demande, en dm (xxx)
- Connecteur SUB-D femelle 9 pôles côté PC
- Fils sur embouts côté module (4 fils : RX, TX, GND, TERRE)

Référence

1.B xxx R.L

TFX SA se réserve le droit de modifier ses produits et documentations en tout temps sans avertissement.